
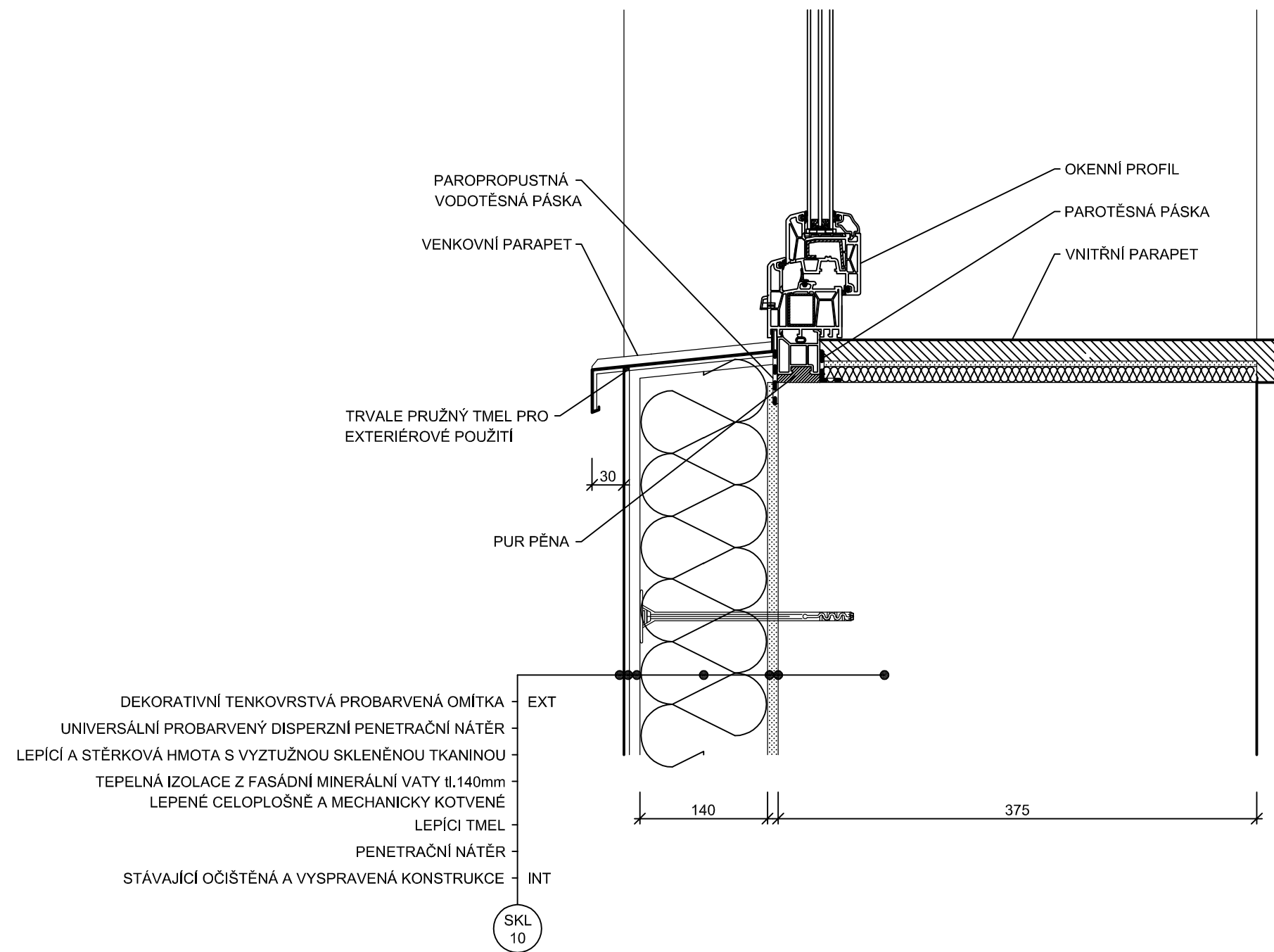
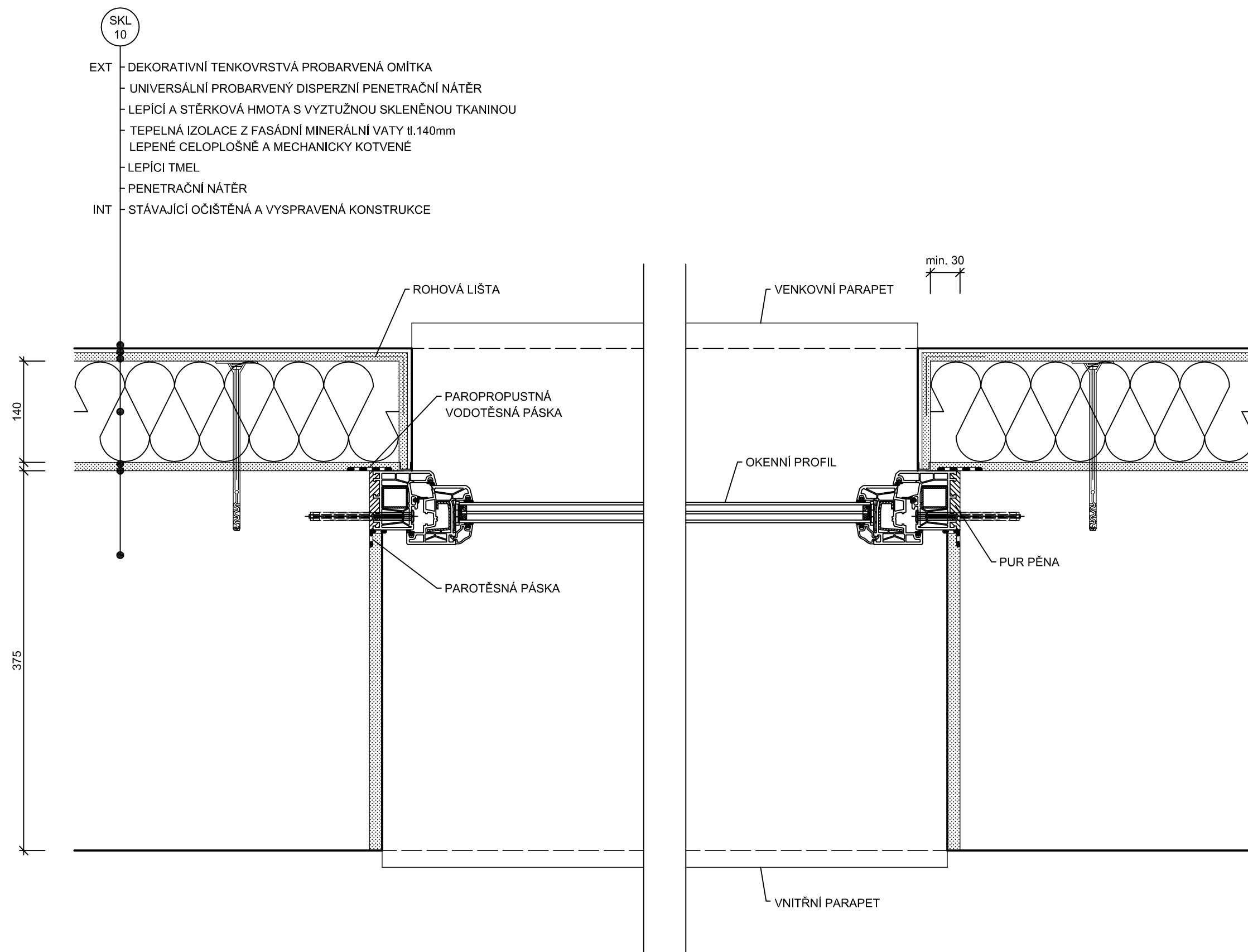


0,000 ≡ STÁV. PODLAHA PŘÍZEMÍ

	vypracoval	Ing. J. Mrkvička, Ing. V. Hromek	zak. č.	
	ověřil	Ing. J. Mrkvička	stupeň	DPS
	stavebník	Pardubický kraj	datum	03.2019
stavba	REALIZACE ÚSPOR ENERGIE - SOŠ A SOU OBCHODU A SLUŽEB CHRUDIM, Hlavní budova a Tělocvična, Čáslavská 205, Chrudim, k.ú. Chrudim, p.p.č. st. 328/1 a st. 328/3		formát	-
			měřítko	-
obsah	SO 02 TĚLOCVIČNA DETAILY		část	č. výkresu
			D.2.1.	21.



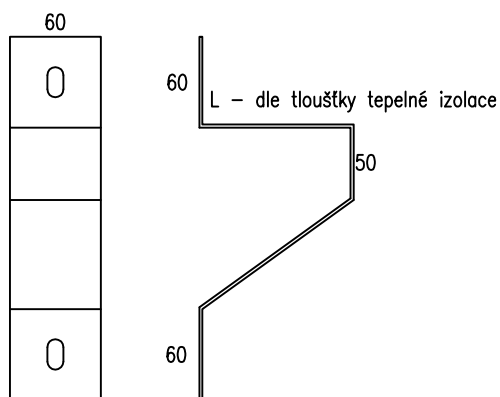
DET 1 - PARAPET OKNA
M 1:5



DET 2 - OSTĚNÍ OKNA
 M 1:5

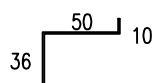
R01 ... prvek roštu konzola A

RS mm (dle tloušťky tepelné izolace)
tl. 2,00mm
FeZn



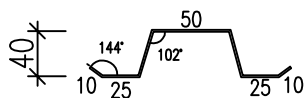
R02 ... prvek roštu profil Z 50

RS 96 mm
tl. 1,00 mm
FeZn

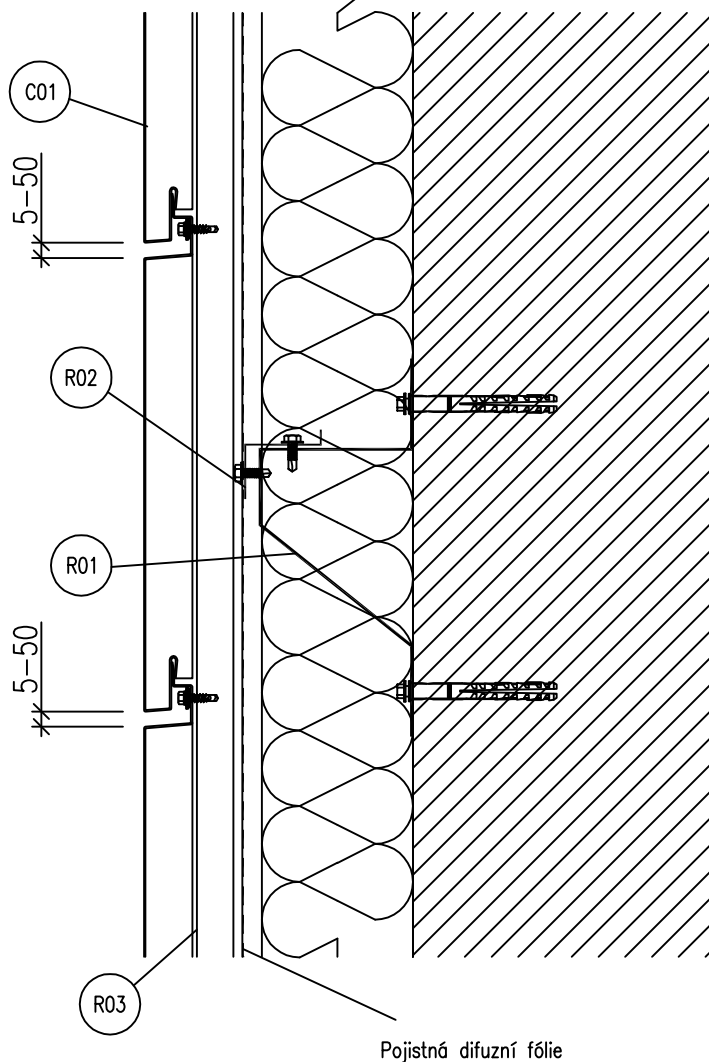


R03 ... prvek roštu profil OM50

RS 182 mm
tl. 1,00 mm
FeZn



MINERÁLNÍ VATA TL. 160 mm

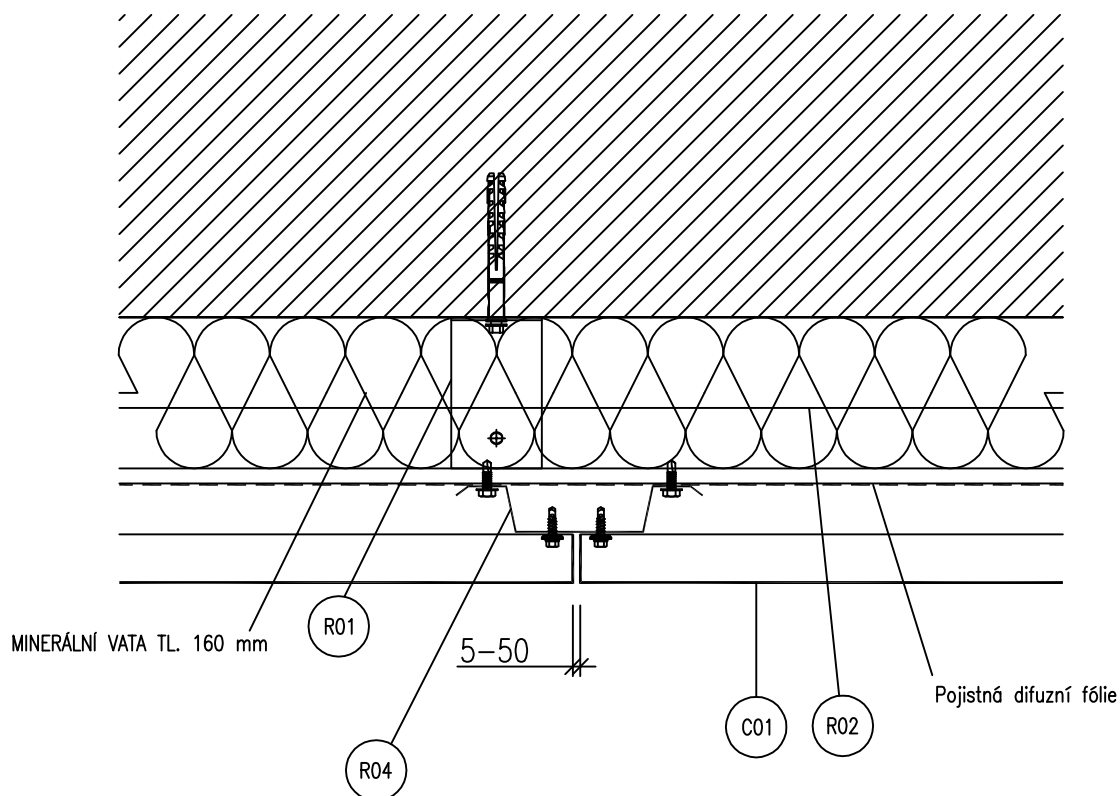


C01 ... PLOŠNÝ PLECHOVÝ FASÁDNÍ OBKLAD

TABULKA SPOJOVACÍCH PROSTŘEDKŮ

	Samofezný šroub 5,5x19mm s vrtnou kapacitou 5mm se šestihranou hlavou. Antikorozní povrchová úprava.
	Samofezný šroub 5,5x19mm s vrtnou kapacitou 5mm se šestihranou hlavou a podložkou s EPDM těsněním. Antikorozní povrchová úprava a vrchní lakování dle RAL.
	Nýt Al 4x10mm, vrchní lakování dle RAL.
	Nosná kotva do podkladní nosné konstrukce. Volba typu kotvy závisí na druhu podkladní konstrukce.
	Nenosná kotva do zdiva (např. natloukáací hmoždinka).

DET 3 - DETAIL SKL12 A SKL14 (SVISLÝ ŘEZ)
M 1:5



R01 ... prvek roštu konzola A

R02 ... prvek roštu profil Z 50

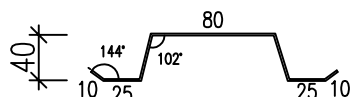
R04 ... prvek roštu profil OM80

RS 212 mm

tl. 1,00 mm

barva (pokud nebude viditelný - FeZn)

další parametry ... technický list "Nosný rošt"



C01 ... PLOŠNÝ PLECHOVÝ FASÁDNÍ OBKLAD

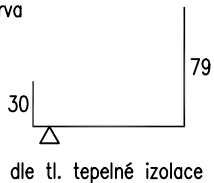
TABULKA SPOJOVACÍCH PROSTŘEDKŮ

	Samofezný šroub 5,5x19mm s vrtnou kapacitou 5mm se šestihranou hlavou. Antikorozní povrchová úprava.
	Samofezný šroub 5,5x19mm s vrtnou kapacitou 5mm se šestihranou hlavou a podložkou s EPDM těsněním. Antikorozní povrchová úprava a vrchní lakování dle RAL.
	Nýt Al 4x10mm, vrchní lakování dle RAL.
	Nosná kotva do podkladní nosné konstrukce. Volba typu kotvy závisí na druhu podkladní konstrukce.
	Nenosná kotva do zdiva (např. natloukácí hmoždinka).

DET 4 - DETAIL SKL12 A SKL14 (VODOROVNÝ ŘEZ)
M 1:5

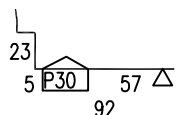
K12 ... systémový prvek zakládací profil

RS mm (dle tloušťky tepelné izolace)
tl. 0,5mm
barva



K13 ... systémový prvek spodní krycí profil

RS 150 mm
tl. 0,5mm
barva

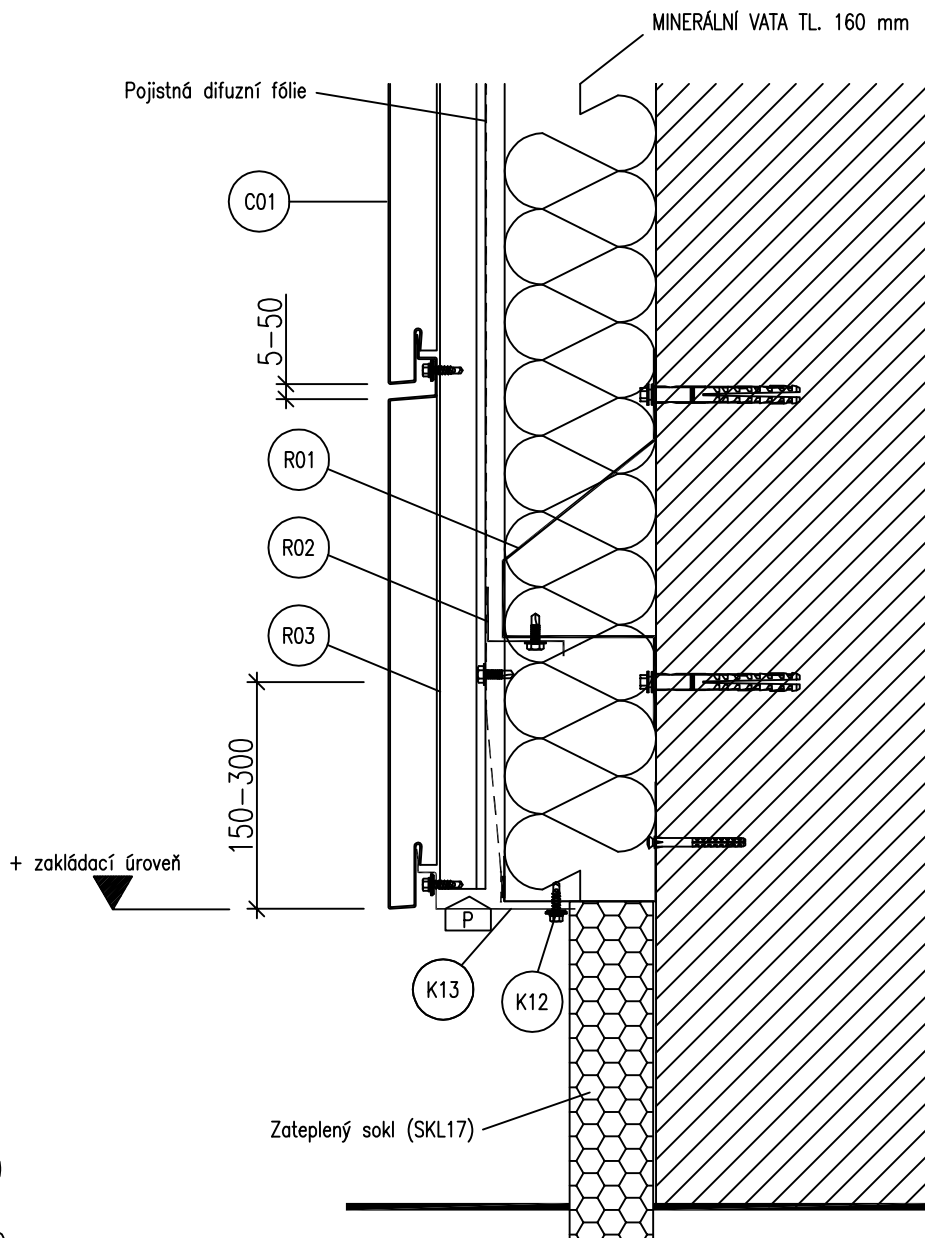


R01 ... prvek roštu konzola A

R02 ... prvek roštu profil Z 50

R03 ... prvek roštu profil OM50

C01 ... PLOŠNÝ PLECHOVÝ FASÁDNÍ OBKLAD



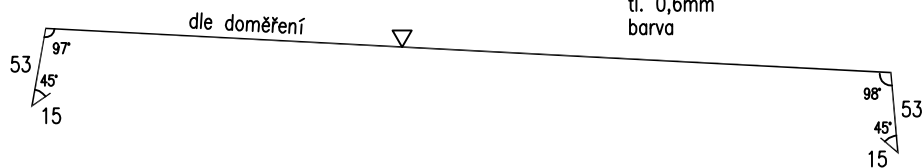
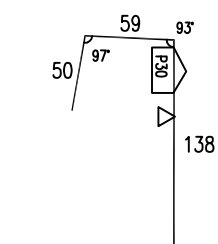
TABULKA SPOJOVACÍCH PROSTŘEDKŮ

	Samofezný šroub 5,5x19mm s vrtnou kapacitou 5mm se šestihranou hlavou. Antikorozní povrchová úprava.
	Samofezný šroub 5,5x19mm s vrtnou kapacitou 5mm se šestihranou hlavou a podložkou s EPDM těsněním. Antikorozní povrchová úprava a vrchní lakování dle RAL.
	Nýt Al 4x10mm, vrchní lakování dle RAL.
	Nosná kotva do podkladní nosné konstrukce. Volba typu kotvy závisí na druhu podkladní konstrukce.
	Nenosná kotva do zdiva (např. natloukáací hmoždinka).

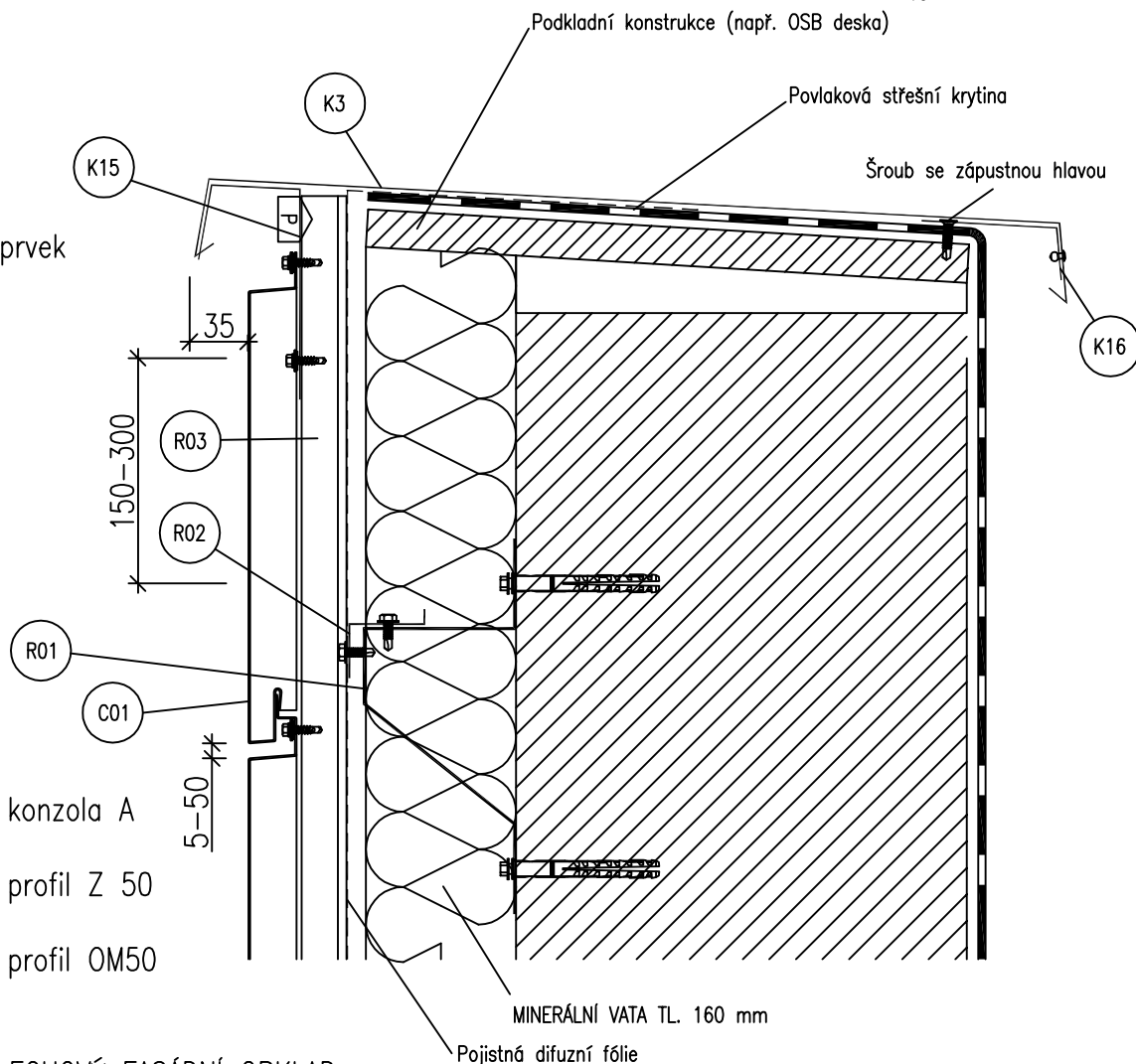
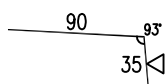
DET 5 - DETAIL SKL12 A SKL14 (SOKL)
M 1:5

K15 ... systémový prvek
příponka atiky
RS 247 mm
tl. 0,5mm
barva

K3 ... systémový prvek
ukončovací profil
RS dle doměření
tl. 0,6mm
barva



K16 ... systémový prvek
příponka atiky
RS 125 mm
tl. 0,5mm
barva



R01 ... prvek roštu konzola A
R02 ... prvek roštu profil Z 50
R03 ... prvek roštu profil OM50

C01 ... PLOŠNÝ PLECHOVÝ FASÁDNÍ OBKLAD

TABULKA SPOJOVACÍCH PROSTŘEDKŮ

	Samofezný šroub 5,5x19mm s vrtnou kapacitou 5mm se šestihranou hlavou. Antikorozní povrchová úprava.
	Samofezný šroub 5,5x19mm s vrtnou kapacitou 5mm se šestihranou hlavou a podložkou s EPDM těsněním. Antikorozní povrchová úprava a vrchní lakování dle RAL.
	Nýt Al 4x10mm, vrchní lakování dle RAL.
	Nosná kotva do podkladní nosné konstrukce. Volba typu kotvy závisí na druhu podkladní konstrukce.
	Nenosná kotva do zdiva (např. natloukácí hmoždinka).

DET 6 - DETAIL SKL12 A SKL14 (ATIKA)
M 1:5